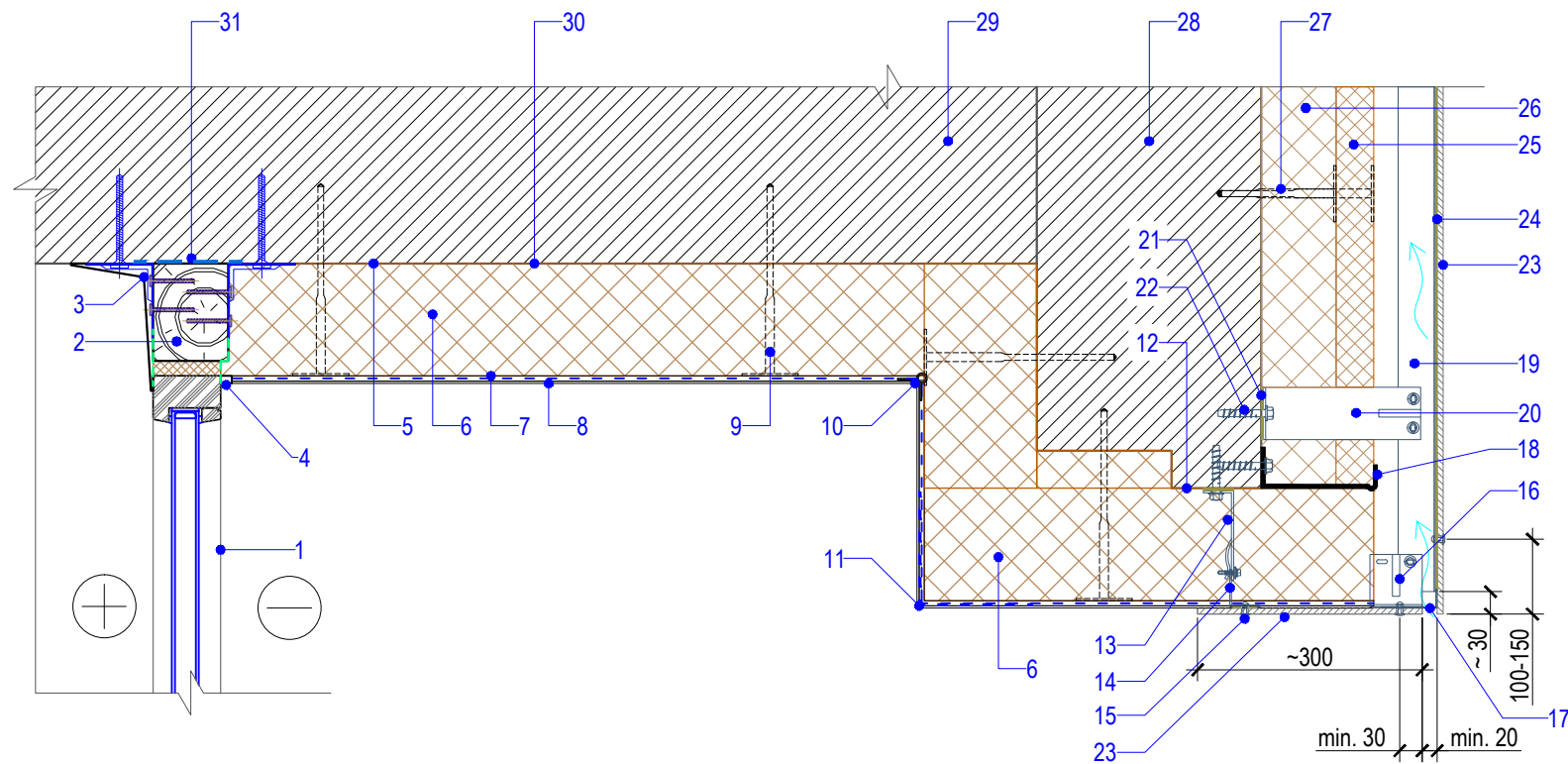
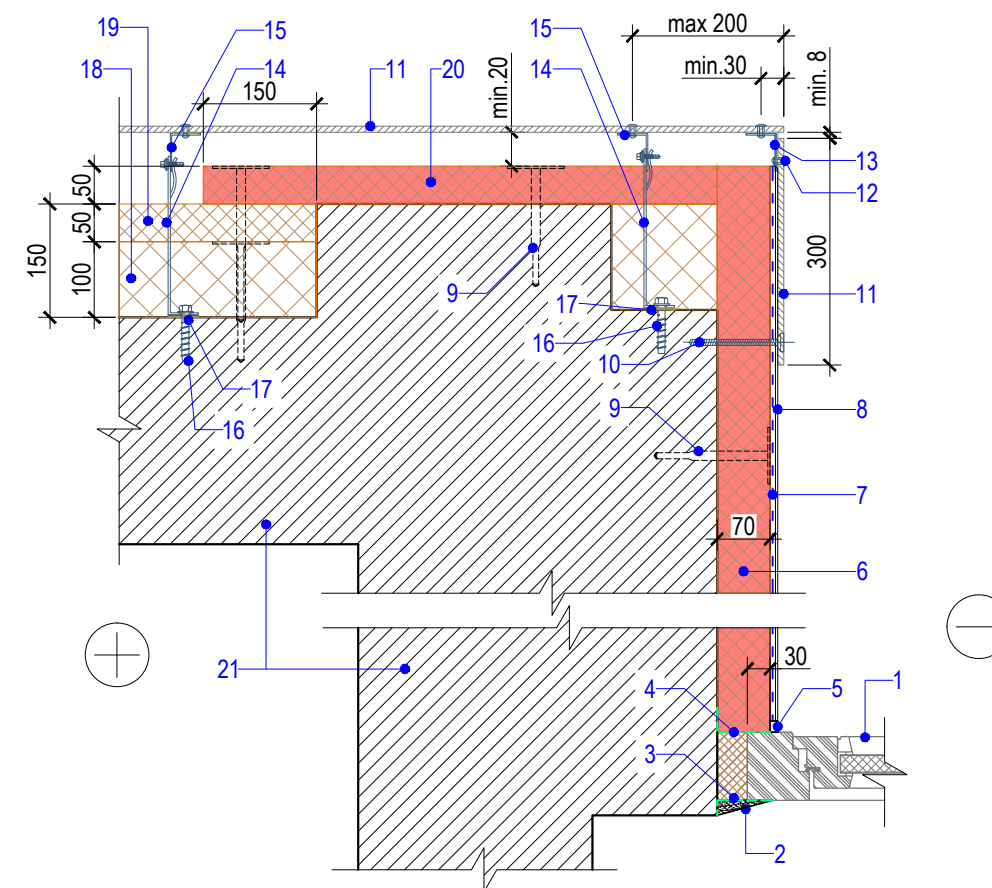


Mezgli "M-10"
M 1:10

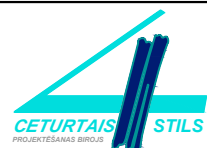


1. PVC ārdurvju bloks $U \leq 1,60$ (W/m^2K)
2. Impregnēta koka brusa 100x130mm, leņķus 90x90x65x2.5mm pieskrūvēt ar kokskrūvēm 6x50
3. Krāsota skārda nosegepelements
4. Savienojuma profils durvju rāmim un apmetumam
5. Līmjava
6. Akmens vates izolācija 150mm plānajām apmetuma sistēmām, $\lambda \leq 0,036$ W/mK
7. Stikla šķiedras apmetuma siets 1 kārtā iestrādāts līmjavā
8. Gruntskrāsa, tonēta silikona sveķu bāzes krāsa ārdarbiem
9. Akmens vates stiprinājums ar dībeli
10. Iekšstūra profils
11. Stūra profils ar stikla šķiedras sietu
12. Poliuretāna līme
13. Al konsole 120x40x3 /70
14. Al L-profils 50x40x1,8
15. Al kniede
16. Al konsole 70x40x3 /70
17. Perforēts Al profils 25x75
18. Čokola profils
19. Al L-profils 50x40x1,8 vai Al T-profils 110x50x1,8
20. Al konsole 210x40x3 /70
21. Termostarplika
22. Enkurs skrūve
23. Fasādes plāksnes b=8mm tonētas masā
24. Melna grunts SikaTack Panel Primer vai ekvivalents, vai UV noturīga melna līmļenta uz Al profila
25. Pretvēja akmens vates plāksnes b=50mm, $\lambda_D \leq 0,036$ W/mK
26. Siltumizolācija - akmens vates plāksnes b=100mm, $\lambda_D \leq 0,036$ W/mK
27. Siltumizolācijas stiprinājums ar dībeli
28. Esošie keramzītbetona sienu paneļi
29. Esošā pārseguma konstrukcija
30. Attīrīti, gruntēti griesti
31. Hidroizolējoša starplika

Mezgli "M-11"
M 1:10



1. PVC ārdurvju bloks $U \leq 1,60$ (W/m^2K)
2. Apdare
3. Ārējā hidroizolējošā un tvaiku filtrējošā logu lēta
4. Iekšējā gaisu un tvaiku izolējošā logu lēta
5. Savienojuma profils durvju rāmim un apmetumam
6. Fenolisko putu siltumizolācijas plāksnes uz poliuretāna līmes Koolterm K5 70mm vai ekvivalents, $\lambda_D \leq 0,021$ W/mK
7. Stikla šķiedras apmetuma siets 1 kārtā iestrādāts līmjavā
8. Gruntskrāsa, tonēta silikona sveķu bāzes krāsa ārdarbiem
9. Siltumizolācijas stiprinājums ar dībeli
10. Skrūve ar dībeli
11. Fasādes plāksnes b=8mm tonētas masā
12. Al kniede
13. Al L-profils 50x40x1,8
14. Al konsole 210x40x3 /70
15. Al L-profils 50x40x1,8
16. Enkurs skrūve
17. Termostarplika
18. Siltumizolācija - akmens vates plāksnes b=100mm, $\lambda_D \leq 0,036$ W/mK
19. Pretvēja akmens vates plāksnes b=50mm, $\lambda_D \leq 0,036$ W/mK
20. Fenolisko putu siltumizolācijas plāksnes uz poliuretāna līmes Koolterm K15 50mm vai ekvivalents, $\lambda_D \leq 0,021$ W/mK
21. Esošā ārējās konstrukcijas

	SIA "Ceturtais stils" Saieta laukums 2A, Madona, LV-4801 Reģ. Nr. 55403015621, Būvkr. Nr. 1200-R		"Būvniecības ieceres dokumentācijas izstrādes un autoruzraudzības pakalpojumi daudzdzīvokļu dzīvojamās mājās "Šķieneri 10"		Pasūtījuma Nr. GES/1.32/LĪG/23/29
	Pasūtītājs: SIA „Gulbenes Energo Serviss” Reģ. Nr. 54603000121		Adrese: "Šķieneri 10", Šķieneri, Stradu pagasts, Gulbenes novads	Arhīva Nr.02.24. Stadija: BP	
Būvproj.d.vad.	Juris Moris	15.02.2024.	Rasējums:	MEZGLI "M-10", "M-11"	
Izstrādāja	Uldis Daugulis	15.02.2024.	Mērogs:	1:10	Dat: 02.2024.
			Lapa:	AR-23	